

SCHULLANDHEIM WEGSCHEIDE 2024

Termine, Preise, Programmangebote & Ausflüge



Sehr geehrte Damen und Herren,

wir würden uns freuen, Sie auf der Wegscheide begrüßen zu dürfen. Auf den nächsten Seiten finden Sie unsere Projektangebote und Tipps zu Ausflugsmöglichkeiten.

Für größere Veranstaltungen steht unseren Gästen jetzt das neu errichtete Projekthaus 2 zur Verfügung. Es hat mehrere Seminarräume und wurde in Holzbauweise errichtet. Hier findet auch die beliebte Wegscheide-Disco statt.

Die Wegscheide wird gut gebucht, Tendenz steigend. Auch für 2024 gibt es überdurchschnittlich viele Anmeldungen und auch im Jahr 2025 sind schon viele Häuser gebucht, zudem steht ein Doppelhaus weniger, wegen Sanierung, zur Verfügung. Buchen Sie daher frühzeitig. Während der Pandemie hat es sich für die Gruppen als vorteilhaft herausgestellt, dass auf der Wegscheide jede Klasse in einer eigenen Haushälfte untergebracht wird, das Haus also nicht mit anderen Klassen geteilt werden muss.

Für die Vorbereitung Ihres Aufenthaltes haben Sie die Möglichkeit, sich an **Informationsnachmittagen** bzw. **Lehrerfortbildungen** auf der Wegscheide oder auch in Frankfurt mit unserem Schullandheim vertraut zu machen.

Beste Grüße

Ihr Wegscheideteam

NOCH VERFÜGBARE TERMINE FÜR DIE SCHULBELEGUNG 2024

15. – 19.04.	21. – 24.05.	10. – 14.06.	08. – 12.07.	30.9 – 2.10.
22. – 26.04.	27. – 29.05.	24. – 28.06.	27. – 30.08.	
13. – 17.05.	03. – 07.06.	01. – 05.07.	09. – 13.09.	

Preise für 2024: Die Preise betragen bei Vollpension pro Tag und Person 40,00 €. Der Anreise- und Abreisetag werden zusammen als ein Aufenthaltstag berechnet. Die Leistung am Abreisetag beinhaltet das Frühstück. Ein verlängerter Aufenthalt inklusive Mittagessen am Abreisetag wird mit 15,90 € pro Person berechnet. Die Endreinigung der Häuser kostet je nach Haustyp 160 € - 180 €.

Aufenthaltspreise für Lehrkräfte: 7,00 € Unkostenbeitrag pro Tag und Klasse für bis zu zwei Lehrkräfte. Für Frankfurter Schulen entfällt aufgrund der Förderung der Stadt Frankfurt am Main der Unkostenbeitrag für jeweils zwei Lehrkräfte pro Klasse. Ab der dritten Begleitperson pro Klasse wird der volle Tagessatz berechnet.

Informationen: Geschäftsstelle Frankfurter Schullandheim Wegscheide, Tel. 069 - 61 28 45

Tag der offenen Tür: Im Jahr 2024 findet kein Tag der offenen Tür statt.

Informationsnachmittage für Gruppenleiter und Lehrerfortbildung: Vorbereitung und Planung einer Klassenfahrt am Beispiel eines Aufenthalts im Frankfurter Schullandheim Wegscheide. Die Veranstaltungen sind akkreditiert.

Termin in der Geschäftsstelle in **Frankfurt:** am 21. März 2024 von 14³⁰ - 17³⁰ Uhr.

Termine auf der **Wegscheide** mit Möglichkeit zur Besichtigung: am 25.04., 23.05. und 12.09.2024, jeweils 15⁰⁰ bis ca. 18⁰⁰ Uhr.

Anmeldung in der Geschäftsstelle (069 - 61 28 45), auf der Wegscheide (06052 - 915 64 12), per Mail (volker.kaltschnee@wagscheide.org) und bei der Regionalen Lehrerfortbildung des SSA Frankfurt (www.akkreditierung.hessen.de/web/guest/catalog unter Freitextsuche: „Klassenfahrten“)

AUSFLÜGE IN DIE SPESSARTREGION

Die nachfolgenden touristischen Angebote können theoretisch auch noch am Ankestag über die pädagogische Leitung organisiert werden. Die größte Sicherheit haben Sie allerdings, wenn Sie die Buchungen der Busse und Ausflüge bereits vor der Klassenfahrt selbst vornehmen.

Die Busse von Bad Orb zur Wegscheide (ab 17 Uhr) können vor Ort am Ankestag gebucht werden. Der Linienbus ist nicht zur Mitnahme von Schulklassen verpflichtet.

Informationen für lohnende Ausflüge zum Kennenlernen der vielseitigen Spessart-Kulturlandschaft und zu zahlreichen Freizeiteinrichtungen finden Sie hier:

(Alle Angaben ohne Gewähr - Stand November 2023).

BAD ORB:

- **Heimatmuseum in der alten Burg**
Darstellung der Entwicklung des Lebens und der Salzgewinnung in Bad Orb.
Öffnungszeiten: Mo.-Do. 10 – 12 Uhr und 14 – 16 Uhr, Kosten: 0,50 €/ Kind (ab 10 Kinder), auf Wunsch mit Führung. Buchung und Information unter Tel. 06052-860
- **Saline im Kurpark**
Der Besuch bietet sich in Verbindung mit dem des Heimatmuseums an. Der Eintritt in den Kurpark ist für Wegscheidegruppen kostenfrei.
- **Natur-Erlebnisbad (Freibad)**
Bei gutem Sommerwetter lohnt sich ein Besuch. Die Preise für Kindergruppen betragen 2 €
- **Forsthistorischer Lehrpfad**
Der vom Naturpark Hessischer Spessart angelegte Waldlehrpfad beginnt gegenüber der Einfahrt zur Wegscheide. Auf Tafeln werden Informationen zur Waldgeschichte und -entwicklung gegeben.
- **Barfußpfad**
Nutzungsgebühr 1,50 €/ Kind (6-16 Jahre). Führungen auf Anfrage. Ca. 4,5 km langer Rundweg durch das Orbtal. Start am hinteren Ausgang des Kurparks.

STEINAU:

- **Theatrium Steinau** (im ehemaligen Marstall des Schlosses)
Verschiedene Stücke. Buchung & Info: Tel. 06663-3899715
- **Die Holzköpfe** – nur noch mobile Bühne: 06663-245 bzw. www.die-holzkoeppe.de
- **Erlebnispark Steinau** (Mit Streichelzoo und Sommerrodelbahn)
Öffnungszeiten: April bis Oktober täglich von 9 – 18 Uhr. Kosten für Schulklassen: 12 €/ Kind. Schriftliche Anmeldung (www.erlebnispark-steinau.de) und separate Bescheinigung der Schule erforderlich. Info: Tel. 06663-6889
- **Stadtführung**
Es gibt speziell für Kinder eine Altstadtführung durch Steinau. Kosten: 60 € pro Gruppe 25 Personen (Märchenführung 85 €). Aktuell wird ein neues Programm erarbeitet. Informationen unter Tel. 06663-97388
- **Brüder-Grimm Haus und Museum Steinau**
Öffnungszeiten: Täglich von 10 – 17 Uhr. Eintritt: für Schulklassen: 2,50 € pro Kind (Lehrpersonal frei). Informationen unter: Tel. 06663-97388 / www.museum-steinau.de
- **Teufelhöhle (Tropfsteinhöhle)** Ab Oktober ist die Höhle geschlossen!
Sonderführungen möglich unter Tel: 06663-97388 (13 – 17 Uhr), 3,50 € pro Kind (Schulklassen)
- **Renaissance-Schloss**
Kosten für Eintritt mit Führung: 1,50 €/ Kind (Schulklasse) und 0,50 €/ Kind (KT) für die Turmbesteigung. Informationen unter Tel. 06663-6843

RONNEBURG:

- **Ronneburg mit Burgmuseum**
Öffnungszeiten: Di.–So. 10 – 17 Uhr. Der Eintritt für Gruppen ab 10 Personen für Schüler 6,50 € und Erwachsene 7 €. Führungen kosten pauschal 27 €, max. 25 Personen. Weitere Informationen unter Tel. 06048-950905.
- **Falknerei Burg Ronneburg** - Tel. 0163-4094500 bzw. www.falknerei-ronneburg.de

BRACHTTAL:



- **"Die Wasser von Brachtal"**: Erlebnisführung oder Wasser- und Naturrallye. In Brachtal, dem südlichen Tor zum Vogelsberg, wird das Thema Wasser in allen Facetten greifbar gemacht. Der Erlebnisparkours beinhaltet einen Besuch im Trinkwasserhochbehälter mit Quellwasserverkostung, Spaß im Naturkneippbecken und eine Bachbestimmung. Aber auch die Themen Wasserverschwendung, Hochwasserschutz und der Besuch eines Wasserkraftwerkes stehen auf dem Programm. Dauer: 3 bis 5 Stunden, Gesamtstrecke 8 km, Kosten: 25 € pro Klasse,

Buchung: Karin Christa, Tel. 0163 - 01 87 40 78, christa-karin@gmx.de, www.wasservonbrachtal.de

WEICHERSBACH:



- **Das Schulbauerndorf Weichersbach** mit seinen 40 kleinen und größeren Bauernhöfen liegt idyllisch in dem Tal der Schmalen Sinn ca. eine Stunde Busfahrt von der Wegscheide entfernt. Im Dorf haben Schüler die Möglichkeit einen Bauernhof mit seinen Tieren, Maschinen und Traktoren, dem Heu und den Feldfrüchten zu erleben. Mitmachen ist angesagt beim Kühe füttern, Kälbchen tränken und Rinder auf die Weide treiben. Die Schüler erfahren, wo die Milch herkommt und wie der frische Kakao zum Bauernbrot mit selbst gemachtem Quark schmeckt. Ab 6 Jahre. Halbtags- bzw. Tagesangebot. Preise und Termine nach Absprache.

Buchung: Hans u. Gerda Frings, Tel. 06664 - 91 93 25

PROGRAMMANGEBOTE AUF DER WEGSCHEIDE

Bitte melden Sie sich für die pädagogischen Angebote **frühzeitig** an. Die Projekte werden von den Referenten eigenverantwortlich durchgeführt und sind direkt bei diesen zu bezahlen. Fast alle der Umweltbildungsangebote sind über www.umweltbildung-wegscheide.de gebuchbar.

Bei Fragen wenden Sie sich telefonisch oder per Email an Herrn Zimmermann (06052 – 91 56 422, zimmermann@wegscheide.org).

„Die Holzköpfe“ auf der Wegscheide!

- Marionettentheater -

Die „Holzköpfe“ treten auf der Wegscheide im Projekthaus auf. Pro Aufführung können maximal 150 Kinder teilnehmen.

Ein besonderes Erlebnis an einem besonderen Ort. Nähere Informationen zu den Stücken finden Sie auf der Homepage der Holzköpfe (www.die-holzkoepe.de).



Zielgruppe:	Dauer:	Zeit:	Kosten:
ab 3. Klasse	ca. 1,5 Stunden	nach Vereinbarung	200 € + 3 € pro Kind
Information & Anmeldung: Familie Magersuppe, die-holzkoepe@web.de , 06663 - 53 88			

Pilzforscher

Pilze – Faszination im Verborgenen. Die meisten von uns kennen Pilze nur als leckeres Gericht oder als gefährliches Gift. Wenige wissen Näheres über ihre phantastische Lebensweise.

Wo sind Pilze einzuordnen? Sind sie Tiere oder doch Pflanzen? Haben Pilze Wurzeln, einen Mund? Was haben sie zum Fressen gern? Über Nacht aus dem Boden gewachsen, stehen sie plötzlich da, bilden „Hexenringe“ oder tropfen als wären sie in ein Tintenfass gefallen.

Manche können sogar wandern, andere ganze Bäume vertilgen, wieder andere sind für die Pflanzenwelt wichtige Energielieferanten. Ob geliebt oder gehasst, sie spielen eine entscheidende Rolle im Kreislauf des Lebens.

Kommt mit und taucht ein in den phantastischen Mikrokosmos dieser einzigartigen Lebewesen!



Zielgruppe:	Dauer:	Zeit:	Kosten:
1. bis 5. Klasse	ca. 2,5 Stunden	ganzjährig	220 €
Info & Anmeldung: Uli Brenner, Schloss-Akademie Steinau, 06661 - 67 19			

Eulen, Adler und Falken

auf der Wegscheide erleben

Falken, Eulen und Adler sind faszinierende Tiere, denen nur wenige Menschen sehr nahekommen. Auf der Wegscheide besteht die Möglichkeit, diese Greifvögel aus der Nähe kennen zu lernen und interessantes über ihr Verhalten zu erfahren. Die Teilnehmer erfahren vieles über Falknerei, Naturschutz und über den Lebensraum der Greifvögel. Bei schönem Wetter findet eine Flugvorführung auf dem Sportplatz der Wegscheide statt, bei Regenwetter weichen die Falkner auf einen unserer Projekträume aus.



Zielgruppe: alle Interessierten	Dauer: ca. 1 Stunde	Zeit: ganzjährig	Kosten: 220 € pro Schulklasse
Info & Anmeldung: 0163 - 40 94 500, Walter-Reinhart@web.de Projektleitung: Walter Reinhart, Falkner auf der Ronneburg			

Der Bach als Lebensraum

Exkursion zum Haselbach



Erkundung des nahe gelegenen Haselbachs. Die Schüler und Schülerinnen erfahren durch gezielte Untersuchung dieses Lebensraumes die Bedeutung von sauberem Wasser für die dort anzutreffenden Organismen.

Das Finden, Beobachten und Bestimmen häufiger Bachtiere wie z.B. Köcherfliegenlarven oder Bachflohkrebse ermöglicht einen Einblick in diesen Lebensraum. Mit etwas Glück fangen sie sogar einen Fisch. Natürlich kommen auch Spiel und Spaß nicht zu kurz.

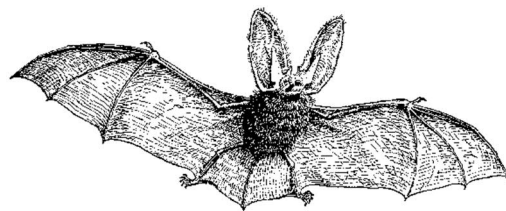
Zielgruppe: 2. bis 6. Klasse	Dauer: ca. 2,5 Stunden	Zeit: ganzjährig	Kosten: 220 € pro Klasse
Info & Anmeldung: www.umweltbildung-wegscheide.de Projektleitung: Klaus Koch			

Abend-Fledermausexkursion

Kobolde der Nacht? Fliegende Mäuse? Vampire?

Wovon die Menschheit seit jeher träumt - aus eigener Kraft zu fliegen - ist für Fledermäuse seit Millionen von Jahren kein Problem!

Die Schüler erfahren Spannendes und Erstaunliches aus der Welt der Fledermäuse (von Echolot bis Wochenstube). Aufgelockert wird die Aktion durch spielerische Programmpunkte. Bei gutem Wetter beinhaltet die Fledermausaktion eine Dämmerungsexkursion, bei der Fledermäuse beobachtet und mit Hilfe eines Fledermaus-Detektors belauscht werden. Häufig sichten die Schüler auch andere nachtaktive Tiere.



Zielgruppe: 2. bis 8. Klasse	Dauer: ca. 2 Stunden inkl. Dämmerungsexkursion	Zeit: ganzjährig	Kosten: 220 € pro Klasse
Info & Anmeldung: www.umweltbildung-wegscheide.de Projektleitung: Frederike Schürenkämper, Maren Nowak, Carsten Nowak			

Welt im Verborgenen

„Kuck mal, da klebt so'n komisches Ding am Blatt!“ Kinder sind neugierig und wollen alles wissen. Sie fasziniert gerade der Wald mit all seinen kleinen und großen Geheimnissen. Diese zu entdecken und zu erforschen, ist Ziel dieser Exkursion.

Doch aufgepasst! Es geht nicht um das vermeintlich Offensichtliche. Es gilt, die kleinen und spannenden Dinge, die sich nur bei genauem Hinsehen offenbaren, zu finden und unter fachkundiger Leitung zu erkunden.

Zielgruppe: 1. bis 5. Klasse	Dauer: ca. 2,5 Stunden	Zeit: ganzjährig	Kosten: 220 €
Info & Anmeldung: Uli Brenner, Schloss-Akademie Steinau, 06661 - 67 19			



Erlebnis Wald – mit dem Naturparkführer auf Entdeckungstour

Dem Wald und seinen Bewohnern auf der Spur

Der Naturpark Hessischer Spessart bietet rund um das Gelände des Schullandheims Wegscheide Waldführungen an, bei denen das Ökosystem Wald, das Forst- und Jagdwesen und Naturschutzaspekte anschaulich erklärt werden. Natürlich kommen auch spielerische Elemente nicht zu kurz. Wald- und naturbezogenes Material zum Anfassen und Begreifen erhöht den Lerneffekt. Die Kinder und Jugendlichen erfahren einiges über die Lebensweise der Waldbewohner.

- Welche Spuren hinterlassen die Tiere?
- Wie verraten sich die Waldbewohner?
- Kann man sich mit einem Baum anfreunden?
- Ist das Reh die Frau vom Hirsch?



Diesen und natürlich noch vielen weiteren Fragen rund um den Wald und seine Bewohner wird in den Waldführungen nachgegangen. Auf Wunsch werden auch Nachtwanderungen angeboten.

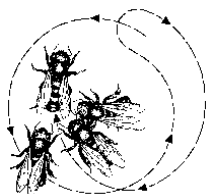
Es gibt eine Menge zu entdecken!!!

Zielgruppe: ab Kindergartenalter, alle Schulformen	Dauer: 2 bis 2,5 Stunden	Zeit: Nach Vereinbarung. Frühzeitige Terminabsprache ist erforderlich	Kosten: 150 € pro Klasse
Information & Anmeldung: www.umweltbildung-wegscheide.de Naturpark Hessischer Spessart info@naturpark-hessischer-spessart.de			

Eine Biene die summt, sticht nicht! - ein Imker berichtet

Einblicke in das Innere eines Bienenvolkes

Sprichwörtlich ist der Fleiß der Honigbiene. Wie aber sieht das Leben einer Biene wirklich aus? Auf der Wegscheide können echte Honigbienen beim Arbeiten beobachtet werden, da sich mehrere Bienenvölker auf dem Gelände der Wegscheide befinden. Die Kinder können frischen Honig aus der Wabe probieren – ein ganz besonderes (Geschmacks-) Erlebnis!!!



Mit etwas Glück kann man sogar der Königin beim Eierlegen zusehen! Vor Stichen braucht sich niemand zu fürchten, denn die „Wegscheide-Bienen“ gehören zu einer besonders friedfertigen Rasse. Für ängstliche Personen gibt es genügend Schutzanzüge. Neben dem beobachten der Bienen stehen auch lustige Spiele und das Herstellen von Bienenwachskerzen auf dem Programm.



Zielgruppe: ab 1. Klasse	Dauer: ca. 2 Stunden	Zeit: ganztätig	Kosten: 220 € pro Klasse
Info & Anmeldung: www.umweltbildung-wegscheide.de Projektleitung: André Zimmermann			

Spessart Nachtaktion

Sich selbst und den Wald bei Nacht wahrnehmen und erleben



Was kannst du bei Nacht noch sehen, hören, riechen, fühlen? Welche Tiere sind im Wald in der Nacht aktiv, welche gehen schlafen? Wie verhalten wir uns im Wald bei Nacht?



Nach einer gemeinsamen Antwortsuche und 1-2 Aktivspielen, ziehen wir gemeinsam mit einem Seil verbunden als blinde Karawane durch den Wald. Später sind bei einem Lichtergang Entschlossenheit und Wagemut gefragt. Beherzt geht ihr allein den schönen, mit Kerzenlichtern erleuchteten Weg entlang.

Bei einem Lichterkreis – vielleicht sogar unterm Sternenhimmel – besprechen wir unser Erlebnis im nächtlichen Wald. Danach machen wir uns im Fackelschein auf den Rückweg. Alles ohne Taschenlampen!

Zielgruppe: ab 3. Klasse	Dauer: ca. 2 Stunden	Zeit: Februar - November (nach Vereinbarung)	Kosten: 200 € pro Klasse (inkl. Material)
Info & Anmeldung: : www.umweltbildung-wegscheide.de Projektleitung: Alexander Geist, 0160 - 16 03 900, TeamRopes@yahoo.de , www.teamropes.de			

Das wilde Gezwitscher der Vögel

Vögel spielend verstehen

Es zwitschert und trällert, es scheint als würden die Bäume singen. Die Sonne kitzelt an unserer Nasenspitze und lockt uns hinaus in die Natur. Hier beginnt unser Wildnis-Abenteuer. Gemeinsam erforschen wir den Wald mit seinen Bewohnern. Wir beobachten unsere gefiederten Freunde, die fleißig hin und her flattern, dabei fröhlich singen.

Wie verständigen sich Vögel? Wie baut man ein Nest? Haben Vögel einen Babysitter oder wer passt auf die Küken auf? Mit unseren Spielen tauchen wir ein in den Alltag der Vögel und erfahren selbst, was Vögel tagtäglich beschäftigt und sie für ihr Überleben leisten. Eine faszinierende Verbindung zur Vogelwelt wird entstehen. (Je 10 Kinder wird eine Begleitperson Ihrerseits benötigt.)



Zielgruppe: 1. bis 5. Klasse	Dauer: ca. 2,5 Stunden	Zeit: ganzjährig	Kosten: 200 €
Info & Anmeldung: www.umweltbildung-wegscheide.de Projektleitung: Carola Sockel (sinnatur – Veranstalter für Naturerleben), 0151 - 70 15 22 01			

Die Tiere im Winter



Bald ist's kalt im Wald. Wenn der Herbst geht und die Blätter von den Bäumen fallen, kommt die kalte Jahreszeit. Für uns kein Problem: Wir bleiben zu Hause, drehen die Heizung auf, im Kühlschrank lagert unser Essen.

Der Wald ist das Zuhause vieler Tiere. Nun verändert er sich, es wird nicht nur kalt, sondern auch still, es scheint als sei niemand mehr da. „Wo sind die Tiere im Winter?“ und „Wie kommen Igel, Eichhörnchen, Wildschwein durch die Winterzeit?“.

Spielerisch versetzen wir uns in die Lage verschiedener Tiere, spielen ihre Überlebensstrategie:

Wo wohnen sie? Warum erfrieren sie nicht? Wo finden sie ihr Essen? Dabei erfahren die Schüler den Winteralltag der Tiere und entdecken dabei die Natur.

Zielgruppe: 1. bis 5. Klasse	Dauer: ca. 2,5 Stunden	Zeit: September / Oktober	Kosten: 200 €
Info & Anmeldung: www.umweltbildung-wegscheide.de Projektleitung: Carola Sockel (sinnatur – Veranstalter für Naturerleben), 0151 - 70 15 22 01			

Waldindianer

Welches Kind wäre nicht gern ein Indianer? Wie aber lässt sich dieser Traum erfüllen?

Ganz einfach: In einer Phantasiereise im Wald rund um die Wegscheide! Die Kinder lernen viel über die Lebensweise verschiedener Indianervölker, über die unterschiedlichen Werkzeuge und Waffen, ohne die ein echter Indianer nicht überleben könnte, und über den Alltag der Krieger und Squaws im heimischen Tipi oder Erdhaus.

Das Erlernte wird mit natürlichen Materialien aus dem Wald spielerisch umgesetzt. Echte Indianerwaffen und Werkzeuge, die jedes Kind auch in die Hand nehmen darf, runden den Tag voller Abenteuer ab.



Zielgruppe: 1. bis 5. Klasse	Dauer: ca. 2,5 Stunden	Zeit: ganzjährig	Kosten: 220 € pro Klasse
Info & Anmeldung: Uli Brenner, Schloss-Akademie Steinau, 06661 - 67 19			

Der Wald bei Nacht

Wenn es dunkel wird, sieht die Welt und der Wald ganz anders aus ... manchmal sogar ein klein wenig unheimlich. Wir lernen, uns im Dunkeln zurechtzufinden und erleben uns selbst in der Dunkelheit. Wer Lust hat, darf sich auf eine kleine Mutprobe einlassen.

Wir bewundern den Sternenhimmel, verlieren unsere Angst, unterscheiden zwischen Phantasie und Realität. Und natürlich kommen auch die „klassischen Nachttiere“ nicht zu kurz. Wir lauschen dem Waldkauz und wenn wir ganz leise durch den Wald pirschen, können wir mit Glück sogar einen Hirsch beobachten!



Zielgruppe: ab Kindergartenalter, alle Schulformen	Dauer: 2-3 Stunden	Zeit: ganzjährig	Kosten: 180 € pro Klasse
Information & Anmeldung: www.umweltbildung-wegscheide.de Naturpark Hessischer Spessart info@naturpark-hessischer-spessart.de			

Fährtenlesen wie die Indianer

Spuren & Fährten unserer Wildtiere



Wildtiere leben heimlich und versteckt ganz in eurer Nähe. Aber am Morgen sind jede Menge verräterische Spuren von ihnen zu finden.

Wie die Indianer werdet ihr heute lernen die Spuren der Tiere zu lesen. Ihr werdet Füße und Fußabdrücke der heimischen Wildtiere kennen lernen. Gemeinsam werden wir erste Spuren-Rätsel lösen und euer Wissen vertiefen. Zum Abschluss werdet ihr in Gruppen auf Spurenjagd gehen.

Nach diesem Projekt werdet ihr mit anderen Augen durch den Wald gehen, versprochen!

Themen: Trittsiegel und Füße heimischer Wildtiere, Zeichnen, Spuren der Wildtiere wie Fraßspuren, Losung, Suhle und deren Bestimmung.

Material: Auf Wunsch erhält jeder eine Fibel mit den Trittsiegeln und Fährten unserer Wildtiere! Preis: 50 Cent pro Teilnehmer.

Betreuer: Je 10 Kinder wird eine Begleitperson Ihrerseits benötigt.

Zielgruppe: ab 3. Klasse	Dauer: ca. 2,5 Stunden	Zeit: ganzjährig	Kosten: 240 € pro Klasse
Info & Anmeldung: www.umweltbildung-wegscheide.de Projektleitung: Axel Trapp			

Fährtenleser Training (Mitmachpräsentation)

Vorbereitungübung für Ausflüge in die Natur



Ideale Vorbereitung, um auf euren Ausflügen mehr in der Natur zu entdecken.

Ein spannender Abend erwartet euch. Ein Profi Fährtenleser erzählt von seinen Abenteuern. Kurz vor unserem Treffen sind einige Wildtiere versteckt und heimlich durch einen kleinen Sandkasten gelaufen. Eure Aufgabe ist es herauszubekommen, WER da gelaufen ist und Fußspuren hinterlassen hat.

Ihr werdet Schritt für Schritt in die Geheimnisse des Fährtenlesens eingeweiht. Vergleicht die Fotos der „Diaschau“ mit den frischen Abdrücken im Sand. Und so kommt ihr dem Täter auf die Spur. Natürlich werden wir uns am Ende die Füße der Täter anschauen und prüfen, ob ihr Recht habt.

Nach diesem Fährtenleser Training seid ihr gut vorbereitet, um in den nächsten Tagen den Wald zu erkunden. Ihr werdet erstaunt sein, welche Tiere ganz in eurer Nähe unterwegs sind. Diese Veranstaltung findet in den Räumlichkeiten der Wegscheide statt!

Material: Auf Wunsch erhält jeder eine Fibel mit den Trittsiegeln und Fährten unserer Wildtiere! Preis: 50 Cent pro Teilnehmer. Ideal als Vorbereitung für eine Exkursion mit Fährtenuche.

Zielgruppe: ab 3. Klasse	Dauer: ca. 2,5 Stunden	Zeit: ganzjährig	Kosten: 240 € pro Klasse
Info & Anmeldung: www.umweltbildung-wegscheide.de Projektleitung: Axel Trapp			

Survival-Wissen für Kids 1

Unterschlupf und Laubhütte bauen



In der Wildnis lebt es sich genau so einfach oder schwer wie in der Stadt. Die Meisten bevorzugen die Stadt, weil das ihre Komfortzone ist. Doch auch die Natur bietet uns alles, was wir brauchen!

Aber was ist wirklich wichtig in einer Notsituation? Die Indianer Nordamerikas wussten, wie das geht. In ihr Wildniswissen wollen wir eintauchen. Erfahrt, wie ihr im Einklang mit der Natur zu jeder Jahreszeit trocken und warm bleibt.

Themen: Sichere und unsichere Plätze für einen Unterschlupf entdecken. Verschiedene Formen von Notunterkünften bauen, ausprobieren und besprechen.

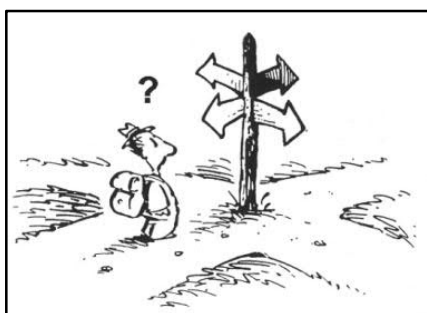
Je 10 Kinder wird eine **Begleitperson** Ihrerseits benötigt.

Wichtig: unbedingt pro Person 1 Liter **Trinkwasser** mitnehmen.

Zielgruppe: ab 1. Klasse	Dauer: ca. 2,5 Stunden	Zeit: ganzjährig	Kosten: 240 € pro Klasse
Info & Anmeldung: www.umweltbildung-wegscheide.de Projektleitung: Axel Trapp (Wurzeltrapp Wildnisschule)			

Survival-Wissen für Kids 2

Orientierung ohne Hilfsmittel



Legendär ist die Orientierung der australischen Ureinwohner. Sie laufen monatelang durch den Outback ohne sich dabei zu verirren. Doch auch die Naturvölker Nordamerikas haben viele Tricks, um sich ohne Hilfsmittel zu orientieren.

Gemeinsam wollen wir die besten Kniffe ausprobieren, damit ihr euch nie wieder verlaufen müsst.

Highlight ist eine Aufgabe für die ganze Gruppe! Dabei werdet ihr die erlernten Fertigkeiten anwenden und auch das Geheimnis der australischen Ureinwohner entdecken.



Themen: Warum verirren sich Menschen. Verraten Bäume die Himmelsrichtung. Tricks und Übungen um sich ohne Hilfsmittel in der Natur zu orientieren. Orientierungsmision als Gruppenaufgabe.

Je 10 Kinder wird eine **Begleitperson** Ihrerseits benötigt. Bitte Papier, Bleistift und ausreichend **Trinkwasser** mitbringen.

Zielgruppe: ab 3. Klasse	Dauer: ca. 2,5 Stunden	Zeit: ganzjährig	Kosten: 240 € pro Klasse
Info & Anmeldung: www.umweltbildung-wegscheide.de Projektleitung: Axel Trapp (Wurzeltrapp Wildnisschule)			

Schatzexpedition

Kooperation, Gruppendynamik, Zusammenhalt



Bei dieser Schatzsuche geht es um Kooperation und Umweltlernen in der Gruppe. Mit einem Kompass und Schatzkarte ausgestattet startet die Gruppe, um gemeinsam als Team den Schatz zu finden.



Der Weg ist das Ziel... kooperative Aufgaben sind in der Gruppe zu lösen, alle werden eingebunden und spielen eine wichtige Rolle in der Gemeinschaft. Nebenbei lernen die Kinder Bäume, Pflanzen und Tiere des Waldes kennen.

Zielgruppe: 3. bis 5. Klasse	Dauer: ca. 2,5 Stunden	Zeit: ganzjährig	Kosten: 220 € pro Klasse
Info & Anmeldung: www.umweltbildung-wegscheide.de Projektleitung: André Zimmermann			

Spessart-Expedition – Funkleitnavigation

Kommunikation fördern



Nur mit Unterstützung und gegenseitiger Hilfe kommt ihr bei dieser Orientierungstour zum jeweiligen Ziel.

In Teams aufgeteilt erhaltet ihr nach ausführlicher Einweisung Walkie-Talkies, Wegekarten, Fotokarten und Kompass. Nun geht die Expedition auf verschlungenen Wegen durch den Spessart los.

Es wird nicht leicht den Weg zu finden, da jedes Team die Wegekarte eines anderen Teams in den Händen hält. Kommunikation unter den Gruppen ist gefragt. Genaue Absprachen und Hinweise untereinander sind besonders wichtig, um den rechten Weg zu finden. Benutzt dazu eure Funkgeräte!. Die Expeditions-Teams müssen sich genau überlegen, was, wann und wie sie fragen.

Die begleitenden Lehrkräfte und Betreuer/innen sind auch gefragt und begleiten die Expeditions-Teams unterstützend. Pro Expeditions-Team (max. 15 Kinder), ist jeweils 1 x Lehrer/in, bzw. Betreuer/in erforderlich.

Zielgruppe: ab 3. Klasse	Dauer: ca. 2,5 bis 3 Stunden	Zeit: Februar - November (nach Vereinbarung)	Kosten: 200 € pro Klasse (inkl. Material)
Info & Anmeldung: www.umweltbildung-wegscheide.de Projektleitung: Alexander Geist, 0160 - 16 03 900			

Spessart – Team-Bau-Projekt

Hand in Hand, gemeinsam planen – bauen – ausprobieren

Ihr bekommt die Aufgabe ein spannendes Bauprojekt zu gestalten und anzufertigen. Los geht's: Ideen sammeln, planen und bauen. Nur bestimmtes Material ist vorhanden. Wenn Ihr fertig seid, probieren wir gemeinsam die gebauten Werke aus. Fliegt das Flugobjekt? Rast die Marmor durch die Rennbahn? Könnt Ihr mit der Pipeline das Fass füllen? Hält die Seilbrücke? Funktioniert das Gefährt?



Sie können aus 4 Varianten eine **während** der Buchung auswählen:

1. Bau eines mysteriösen Flugobjekts und einer rasanten Marmorrennbahn (*drinnen u. draußen*).
2. Bau einer Wasser-Pipeline, zu einem Fass mit Löchern, aus dem Ihr den geheimnisvollen Inhalt retten müsst (*draußen*).
3. Bau einer Balancier-Seilbrücke im Wald. (*draußen*).
4. Bau eines Gefährts, welches Euch an einem Drahtseil über die Schlucht bringt. (*draußen – auf Anfrage*).

Zielgruppe: ab 3. Klasse	Dauer: ca. 2,5 Stunden	Zeit: Februar - November (nach Vereinbarung)	Kosten: 200 € pro Klasse (inkl. Material)
Info & Anmeldung: www.umweltbildung-wegscheide.de TeamRopes@yahoo.de , www.teamropes.de Projektleitung: Alexander Geist, 0160 - 16 03 900,			

Fidibus – Feuerzauber ohne Hokuspokus

Die Erzeugung von Feuer zählt zu den ältesten Kulturtechniken. Die Nutzung und zunehmende Beherrschung des Feuers war ein wichtiger Faktor der Menschwerdung. Feuer wärmt, stärkt die Gemeinschaft und lässt Freiraum für Spiritualität.

An diesem Feuerabend lernt ihr Feuer zu entfachen, den respektvollen Umgang mit dem heißen Element und entzündet als Gruppe euer

eigenes Feuer.

Wir sprechen über verschiedene Feuertechniken und ihr könnt bei einem Feuerspiel euer Können ausprobieren. Der gesellige Abschluss dieses Abends kann mit Liedern und mitgebrachten Instrumenten, z.B. Gitarren, gestaltet werden. Außerdem werdet ihr am offenen Feuer eine süße Überraschung zubereiten, die ihr vielleicht nur aus dem Kino kennt ...



Zielgruppe: Alle interessierten	Dauer: ca. 2,5 Stunden	Zeit: April bis Oktober	Kosten: 220 € pro Klasse
Info & Anmeldung: www.umweltbildung-wegscheide.de Projektleitung: Frederike Schürenkämper			

Spessart Foto-Rallye

Sinne u. Vorstellungskraft schärfen, Entdecken



Wie gut seid ihr im Wiedererkennen und Suchen?

Eure Gruppe wird in Teams aufgeteilt. Jedes Team erhält nach ausführlicher Einweisung Foto-Karten, Kompass und einen

Aufgabenzettel. Nun entdeckt ihr die auf den Fotokarten abgebildeten Bäume, Wegweiser und Waldkreuzungen im Wald.

Jedes Foto enthält eine Richtungszahl. Die Richtungszahl auf dem Kompass richtig einstellen und dann die Informationen auf dem Aufgabenzettel lesen und verstehen. Nur so findet ihr die richtige Spur zum nächsten Orientierungspunkt. Wenn alles gut läuft findet ihr gemeinsam den Weg zum Zielpunkt.

Die begleitenden Lehrkräfte und Betreuer sind auch gefragt und begleiten die Expeditions-Teams unterstützend. Pro Expeditions-Team bis max. 15 Kinder, ist jeweils 1 x Lehrkraft, bzw. Betreuer/in erforderlich.



Zielgruppe: ab 3. Klasse	Dauer: ca. 2,5 Stunden	Zeit: Februar - November (nach Vereinbarung)	Kosten: 200 € pro Klasse (inkl. Material)
Info & Anmeldung: : www.umweltbildung-wegscheide.de TeamRopes@yahoo.de, www.teamropes.de		Projektleitung: Alexander Geist, 0160 - 16 03 900,	

Erlebnis Bogenschießen

Eine unerwartete Erfahrung - das Treffen ist nicht vom Zielen abhängig



Du und dein Bogen stehen bereits unter Spannung, Deine Konzentration bewegt sich zum Ziel und macht dein inneres Auge scharfsichtig. Versuche zu sehen, wie der Pfeil die Scheibe trifft. Wenn der Pfeil dann die Bogensehne verlässt, muss deine Körperspannung aufrecht erhalten bleiben und dein Kopf lenkt den Pfeil ins Ziel. Bogenschießen fördert Selbstvertrauen, innere Freude und Zufriedenheit.

Zu Beginn gibt es eine Einweisung in die Sicherheitsregeln beim Bogensport. Vom richtigen Stand, über das Einlegen der Pfeile bis zur richtigen Körperhaltung, dem intuitiven Zielen,

Ankern und Lösen, werden alle nötigen Techniken ausführlich erklärt und geübt.

Bis 24 TN sind möglich. Es wird in Kleingruppen von bis 6 TN gearbeitet, welche gleichzeitig schießen dürfen. Das Programm ist sowohl mental als auch körperlich herausfordernd und kann somit als Intensivkurs bezeichnet werden.

Zielgruppe: ab 3. Klasse	Dauer: ca. 2,5 Stunden	Zeit: nach Vereinbarung	Kosten: 220 € für max. 24 Personen (inkl. Material)
Info & Anmeldung: www.umweltbildung-wegscheide.de TeamRopes@yahoo.de, www.teamropes.de		Projektleitung: Alexander Geist, 0160 - 16 03 900,	

Spessart Abenteuer

Für abenteuerlustige Gruppen! Gemeinschaftliches Teamerlebnis mit einer **Hochseilgarten-Station**. Wir folgen den Spuren der Spessarträuber, bestehen den Räuber-Reaktions-Test, brechen aus dem Räubergefängnis aus und überqueren vielleicht noch die Räuberschlucht mit einer Liane. Schließlich klettern wir noch über einen rätselhaften „Lianengang“ oder die geheimen „Fliegenden Stufen“. Danach freuen wir uns über das gemeinschaftlich bestandene Abenteuer unseres Teams.

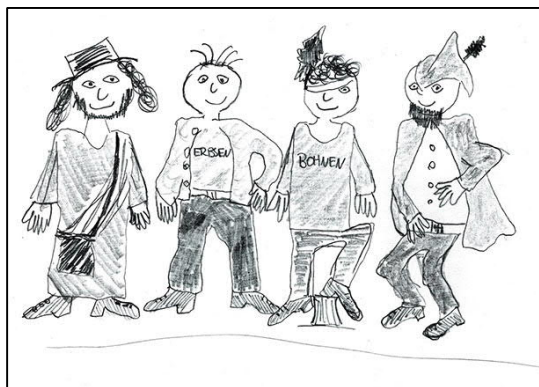
Jeder Einzelne – ob groß oder klein – muss mit helfen und mit anpacken, um die Herausforderungen schließlich gemeinsam als Gruppe zu bewältigen. Das Abenteuer besteht nur, wer neben Teamgeist eine Portion Mut und Kreativität mitbringt. Festes Schuhwerk und Regenkleidung nicht vergessen.



Zielgruppe: ab 2. Klasse	Dauer: 2,5 bis 3 Stunden	Zeit: Februar - November (nach Vereinbarung)	Kosten: 220 € für bis zu 24 Personen, (größere Gruppen müssen geteilt werden, je Gruppe 190 €)
Info & Anmeldung: www.umweltbildung-wegscheide.de TeamRopes@yahoo.de, www.teamropes.de		Projektleitung: Alexander Geist, 0160 - 16 03 900,	

Spessart Schmugglerspiel

Teamgeist stärken



Wie geschickt seid ihr im Schmuggeln? Gelingt es euch die Zöllner der Dörfer zu überlisten? Könnt ihr dem gierigen Waldmonster entkommen?

Eure Gruppe wird in zwei Mannschaften (Dorfbewohner) aufgeteilt. Jede Mannschaft, ob Erbsendörfler oder Bohnendörfler baut sich ein Dorf. Jedes Dorf bekommt einen Schatzmeister, welcher die Hülsenfrüchte sammelt, diese eintauscht und als Belohnung einen Taler zahlt. Dann geht es los auf den Schmugglerpfad. Erbsen in Bohnen und Taler und Bohnen in Erbsen und Taler tauschen.

Lasst ihr euch von den Zöllnern erwischen, müsst ihr Euren Zoll begleichen. Trefft ihr auf das Waldmonster, verliert ihr eure Hülsenfrüchte. Ein Spiel mit viel Teamarbeit, Bewegung im Wald, Überraschungen und Spaß.

Zielgruppe: ab 2. Klasse	Dauer: ca. 2,5 Stunden	Zeit: Februar - November (nach Vereinbarung)	Kosten: 200 € pro Klasse (inkl. Material)
Info & Anmeldung: www.umweltbildung-wegscheide.de TeamRopes@yahoo.de, www.teamropes.de		Projektleitung: Alexander Geist, 0160 - 16 03 900,	

Ninja-Team-Parcours – Ihr könnt „Ninja-Kids“ werden!

Kraft, Ausdauer, Beweglichkeit und Geschick



Im Team trainiert Ihr Kraft, Ausdauer, Beweglichkeit und Geschick. In kleinen Ninja-Teams aufgeteilt, durchlauft Ihr den Hindernisparcours. Bevor es zur ersten Vorrunde geht, dann ins Halbfinale und schließlich zum Finale, dürft Ihr mit Eurem Team den Ninja-Parcours übungsweise absolvieren. Die Spannung steigt! Gemeinsam seid Ihr stark und kommt zum Ziel.

Dabei dürft Ihr springen, hangeln, Euch festhalten, balancieren, schwingen und Schnelligkeit kann Euer Vorteil sein. Mit viel Teamwork und Spaß schafft es Euer Team vielleicht die beste Parcours-Zeit zu schaffen und „Ninja-Kids“ zu werden!



Zielgruppe: ab 2. Klasse	Dauer: ca. 2,5 bis 3 Stunden	Zeit: ganzjährig	Kosten: 220 € pro Klasse
Info & Anmeldung: www.umweltbildung-wegscheide.de TeamRopes@yahoo.de, www.teamropes.de		Projektleitung: Alexander Geist, 0160 - 16 03 900,	

Ferienfreizeiten

Falls es Ihren Schülern/innen auf der Wegscheide gefallen hat, können diese unser Schullandheim auch während einer Freizeit erleben.

Wir bieten in den Oster-, Sommer- und Herbstferien Ferienfreizeiten an.

Es gibt unterschiedliche Freizeittypen: Traditionelle Freizeiten, Englisch-Sprachfreizeiten.

Informationen finden Sie auf unserer Homepage: www.wegscheide.org



Klassenteamtraining im Hochseilgarten

Herausforderung – Spaß – Sicherheit



Das ganzheitliche Trainingsprogramm bietet Zeit für intensive Erlebnisse mit Spaß, Bewegung und viel Teamwork. Bevor die Schüler/innen zum Klettern an die hohen Seilgartenelemente geführt werden, stehen am Anfang des Programms intensive Vorbereitungen.

Nach Aufwärm- und Vertrauensübungen folgen Kooperationsaufgaben, u.a. im Niedrigseilgarten. Diese geben die Möglichkeit soziale Kompetenzen, wie Kommunikation, Verantwortungsübernahme, Teamverhalten und Selbstvertrauen zu trainieren.

Gemeinsames Handeln, sich gegenseitig zu sichern und gemeinsam schwierige Herausforderungen zu meistern, stärken den Gemeinschaftssinn und fördern den Zusammenhalt in der Klasse. Alle Übungen bauen vom „Niedrigen zum Hohen“ oder

vom „Leichten zum Schweren“ aufeinander auf.

1-tägiges Programm: ein Hochseilgartenelement. 2 ½-tägige Programme: 2-3 Hochseilgartenelemente möglich. Bei Buchungswunsch bitte die Anfrage per Email oder Anruf stellen.

Zielgruppe: ab 4. Klasse (Grundschule auf Anfrage!)	Dauer: 1 Tag bis 2 ½ Tage	Zeit: Februar - November (nach Vereinbarung)	Kosten: Preise auf Anfrage
Info & Anmeldung: www.umweltbildung-wegscheide.de Projektleitung: Alexander Geist, 0160 - 16 03 900, TeamRopes@yahoo.de , www.teamropes.de			

Klettern in der Nacht

Mal etwas Besonderes machen



Ungewöhnlich und doch möglich: Klettern in der Nacht. Tagsüber kann jeder. Wir bieten für Gruppen bis max. 15 Teilnehmern die besondere Nachtaktion:

Erklettern einer Hochseilgartenstation. Die Stimmung der Nacht, eingetaucht in Feuer und Licht, machen den Hochseilgarten zu einem unvergesslichen Erlebnis.

Zielgruppe: ab 5. Klasse (Grundschule auf Anfrage!)	Dauer: 2 bis 2,5 Stunden	Zeit: Februar - November (nach Vereinbarung)	Kosten: 245 € für max. 15 Personen
Info & Anmeldung: www.umweltbildung-wegscheide.de Projektleitung: Alexander Geist, 0160 - 16 03 900, TeamRopes@yahoo.de , www.teamropes.de			

Kistenklettern: Hoch geht's langsam, runter schnell

Ihr wollt euer Gleichgewicht testen?

Wollt ihr über eure eigenen Grenzen gehen und die Höhe überwinden?

Ihr seid mutig und liebt Abenteuer?

Dann seid ihr beim Kistenklettern absolut richtig!!!

In kompletter Kletterausrüstung werdet ihr Kiste für Kiste sicher erklimmen.



Zielgruppe: ab 2. Klasse	Dauer: ca. 2,5 Stunden	Zeit: ganzjährig	Kosten: 220 € pro Klasse
Info & Anmeldung: www.umweltbildung-wegscheide.de Projektleitung: André Zimmermann			

Soziales Lernen für Schulklassen

Gemeinsam erleben und zusammen lernen durch Kooperationsspiele



Für das gemeinsame Lernen in einer Schulklasse brauchen Kinder vielfältige soziale Kompetenzen. Die Methode „Kooperationsspiele“ bietet vielfältige Möglichkeiten zu erfahren, was eigentlich unter dem Begriff "Teamwork" zu verstehen ist und welche Verhaltensweisen dazu führen, dass Zusammenarbeit gelingt.

Ziel ist es, die Handlungskompetenzen der Kinder innerhalb der Gruppe zu stärken und zu erweitern. Für die Lehrerinnen und Lehrer bietet sich hier die Möglichkeit Prozesse in der Klasse aus der Beobachterrolle heraus wahrzunehmen.

Nach Absprache kann das Programm individuell auf die Klasse abgestimmt werden.

Zielgruppe: ab 3. Klasse	Dauer: ca. 2,5 Stunden	Zeit: nach Vereinbarung	Kosten: 200 € pro Klasse
Info & Anmeldung: www.umweltbildung-wegscheide.de TeamRopes@yahoo.de, www.teamropes.de		Projektleitung: Alexander Geist, 0160 - 16 03 900,	

Erlebnispädagogisches Outdoortraining

Erfahrungslernen / Orientieren / Klettern - Entdecke Dich selbst und Deine Klasse!



Abwechslungsreiches Outdoor-Programm über mehrere Tage – Kooperationsaufgaben und Niedrigseilelemente, Klettern im Team-Hochseilgarten, Orientierungstour, Bogenschießen. Das „erlebnispädagogische OUTDOORTRAINING“ lässt sich Zeit.

Ohne Zeitdruck, ohne schnelle Leistungsabfrage können die Schüler sich selbst und Ihre Fähigkeiten ausprobieren, sich selbst und Ihre unmittelbare natürliche Umwelt intensiv entdecken.

Im Outdoor-TEAM knifflige Aufgaben meistern und gemeinsam zum Ziel kommen. Dazu haben die Schüler 1,5 Tage, 2,0 Tage oder 2,5 Tage Zeit. Das Programmangebot richtet sich an Schulklassen, ab der 4. Klasse.

Genauere Beschreibung auf der Homepage (www.teamropes.de). Bei Buchungswunsch bitte die Anfrage per Email oder Anruf stellen.

Zielgruppe: ab 4. Klasse	Dauer: 1,5 / 2,0 / 2,5 Tage	Zeit: nach Vereinbarung	Kosten: ab 10 TN für: 1,5 Tage – 55 € je TN 2,0 Tage – 65 € je TN 2,5 Tage – 78,50 € je TN
Info & Anmeldung: www.umweltbildung-wegscheide.de TeamRopes@yahoo.de, www.teamropes.de		Projektleitung: Alexander Geist, 0160 - 16 03 900,	

Escape-Room - Das Labor

Ihr habt ein Labor besucht und plötzlich entweicht ein gefährliches Virus.

Die Sicherheitstüren haben sich verschlossen - Die Zeit läuft! Ihr habt genau eine Stunde Zeit, ein Gegenmittel zu mischen. Die Hinweise sind alle im Labor von Dr. Krauß verteilt. Schafft ihr es, die Menschheit zu retten?

Dieses Spiel wird in unseren Räumlichkeiten in Kleingruppen gespielt.



Zielgruppe: ab 3. Klasse	Dauer: Je nach Klassenstärke ca. 2 Stunden	Zeit: ganzjährig	Kosten: 220 € pro Klasse
Info & Anmeldung: www.umweltbildung-wegscheide.de Projektleitung: André Zimmermann			

Escape-Room - Der Schatz der Spessarträuber

Bei eurer Klassenfahrt habt ihr einen geheimen Räuberschatz im Wald gefunden.

Die Spessarträuber sind euch auf den Fersen. Euch bleibt nur eine Stunde Zeit, die Schatzkiste zu öffnen. Löst die Rätsel, entschlüsselt vorhandene Hinweise und gelangt auf diesem Weg an den Code des Tresors.



Zielgruppe: ab 3. Klasse	Dauer: ca. 2 Stunden	Zeit: ganzjährig	Kosten: 220 € pro Klasse
Info & Anmeldung: www.umweltbildung-wegscheide.de Projektleitung: André Zimmermann			

Land Art

Gestalten mit Naturmaterialien



Beim Landart-Projekt wird die Umwelt als ein gestaltbares Element betrachtet, das eine direkte Interaktion zwischen Mensch und Natur ermöglicht. Die entstehenden Kunstwerke integrieren sich nahtlos in den natürlichen Kreislauf, ohne bleibende Spuren zu hinterlassen.

Das Hauptziel der Landart-Aktivitäten besteht darin, Kinder für die Schönheit der Natur zu begeistern, ihr Umweltbewusstsein zu schärfen und ihre kreative Ader durch Landart zu fördern.

Gleichzeitig lernen sie die Auswirkungen ihres Handelns auf die Umwelt und andere Menschen kennen, was ihr Einfühlungsvermögen stärkt und ein besseres Verständnis für die Bedeutung von Gemeinschaft fördert.

Betreuer: Pro 15 Kinder ist 1 Betreuer von Ihnen zu stellen. Maximal 30 Teilnehmer/innen. Je Teilnehmer sind für Material und Verschleiß 0,50 Euro direkt zu zahlen.

Zielgruppe: ab 3. Klasse	Dauer: ca. 2,5 Stunden	Zeit: ganzjährig	Kosten: 230 € pro Klasse + 0,50 € Materialkosten pro Person
Info & Anmeldung: www.umweltbildung-wegscheide.de Projektleitung: Faxe Müller, 0151 - 10 08 24 26			

Speckstein-Skulpturen

Specksteine sind das ideale Material für die Anfertigung von Amuletten, Anhängern, Handschmeichlern, kleinen Figuren oder Köpfen, Tieren, Fabelwesen usw. In diesem Projekt werden Specksteine von Hand gesägt, geraspelt, gefeilt, geschliffen und poliert. Zum Schluss werden sie mit Wachs zum Glänzen gebracht.

Die Teilnehmer/innen können mit Spaß und Eifer die Steine bearbeiten, und so entstehen in wenigen Stunden lauter kleine, wunderschöne Skulpturen und Schmuckstücke. Natürlich freuen sich die Kinder, ihre Werke mit nach Hause nehmen zu dürfen. Anhänger können auch gleich mit einem Baumwollbändchen ausgestattet werden.



Inspirieren lassen können wir uns von Form und Farbe der Steine und auch von Beispielbildern.

Da dieses Projekt draußen in unserer Tischtennishalle durchgeführt wird, können wir an kalten Tagen unter 10 Grad ein Alternativprojekt anbieten. Dies bitte vorab mit Faxe Müller absprechen.

Betreuer: Pro 15 Kinder ist 1 Betreuer von Ihnen zu stellen. Maximal 30 Teilnehmer/innen.

Für Specksteine und 1 Baumwollbändchen je Teilnehmer/in sind 2,- € Materialgeld zusätzlich zu zahlen.

Zielgruppe: ab 3. Klasse	Dauer: ca. 2,5 Stunden	Zeit: ganzjährig	Kosten: 230 € pro Klasse + 2 € Materialkosten pro Person
Info & Anmeldung: www.umweltbildung-wegscheide.de Projektleitung: Faxe Müller, 0151 - 10 08 24 26			

Farbe aufs Hemd

T-Shirts batikten

Mit verschiedenen Abbinde-Techniken werden Muster auf ein weißes T-Shirt gezaubert – Spaß und Erfolg für jedes Kind.



Zielgruppe: ab 3. Klasse	Dauer: ca. 2,5 Stunden	Zeit: ganzjährig	Kosten: 180 € + 6 € Materialkosten pro Kind (inkl. je 1 T-Shirt)
------------------------------------	----------------------------------	----------------------------	---

Info & Anmeldung: www.umweltbildung-wegscheide.de
Projektleitung: André Zimmermann

Upcycling vom Feinsten - Tetrapak



Es ist leicht, bunt, wetterfest, superstabil und einfach zu verarbeiten. Trotzdem werfen wir es jeden Tag unbeachtet weg und verursachen riesige Müllberge.

Nun verhelfen wir ihm zu einem neuen Auftritt: Tetrapak wird in unseren Händen zu Blumentöpfen, Windlichtern oder Utensilos für Stifte und Pinsel. Wir schneiden, falten, walzen, kneten, kleben und gestalten.

Bitte mitbringen: 2-3 leere, ausgewaschene Tetrapaks pro Schüler/in

Zielgruppe: ab 3. Klasse, gut für Jugendliche geeignet!	Dauer: ca. 1,5 Stunden	Zeit: ganzjährig	Kosten: 200 € + 2 € Materialkosten pro Person
--	----------------------------------	----------------------------	---

Info & Anmeldung: www.umweltbildung-wegscheide.de
Projektleitung: Frederike Schürenkämper, 0157 - 52 55 83 72

Keramik selbst bemalen

Bei diesem Projekt bemalt ihr selbst Keramik. Die Tassen oder Becher werden mit leuchtenden, ungiftigen Glasuren persönlich gestaltet. Unter professioneller Anleitung mit vielen Tipps und Tricks wird jedes Objekt zum Kunstwerk.



Anschließend glasiert die Dozentin die entstandenen Stücke transparent und brennt sie bei 1010° C, damit ihr auch wirklich daraus essen und trinken könnt. Ein entspanntes Kreativangebot auch bei schlechtem Wetter.



Zielgruppe: ab 1. Klasse, gut für Jugendliche geeignet!	Dauer: ca. 1,5 Stunden	Zeit: Montag bis Mittwoch	Kosten: 16,50 € je Tasse/Becher ab 20 Kinder 18,50 € je Tasse/Becher bis 20 Kinder inkl. Anleitung, Glasieren und Brennen!
--	----------------------------------	--	--

Info & Anmeldung: www.umweltbildung-wegscheide.de
Projektleitung: Frederike Schürenkämper, 0157 - 52 55 83 72

Freundschaftsbänder und Schlüsselanhänger

Freundschaftsbänder und Schlüsselanhänger zu knüpfen macht einen Riesenspaß und sie sind ein schönes Geschenk! Ihr lernt, wie ihr Armbänder mit oder ohne Muster herstellen könnt.

Manchmal erfasst ein regelrechtes „Knüpf-Fieber“ die Gruppe, weshalb die Projektleitung Material für den weiteren Wegscheide Aufenthalt mitbringt.



Zielgruppe: ab 3. Klasse, gut für Jugendliche geeignet!	Dauer: ca. 2 Stunden	Zeit: ganzjährig	Kosten: 200 € + 2 € Materialkosten pro Kind
Info & Anmeldung: www.umweltbildung-wegscheide.de Projektleitung: Frederike Schürenkämper, 0157 - 52 55 83 72			

Paracord Outdoor-Armbänder



Ihr lernt, wie ihr mit der groben Paracord Schnur Schlüsselanhänger und/oder Outdoor-Armbänder knüpfen könnt.

Das Wort 'Paracord' kommt von der Verwendung durch amerikanische Fallschirmjäger während des Zweiten Weltkriegs. Nach der Fallschirmlandung wurde die Schnur vom Fallschirm abgetrennt und für alle möglichen Anwendungen im Outdoorbereich benutzt.

Zielgruppe: ab 3. Klasse, gut für Jugendliche geeignet!	Dauer: ca. 2 Stunden	Zeit: ganzjährig	Kosten: 200 € + 3 € Materialkosten pro Kind
Info & Anmeldung: www.umweltbildung-wegscheide.de Projektleitung: Frederike Schürenkämper, 0157 - 52 55 83 72			

T-Shirts beflocken

Bei diesem Projekt könnt Ihr Euer eigenes T-Shirt mit tollen Motiven verschönern. Diese werden auf eine spezielle Flockfolie übertragen und von euch ausgeschnitten. Mit einer speziellen Presse werden die Motive dann auf Euer T-Shirt gepresst. Die Shirts sind in der Waschmaschine waschbar!

Bitte unbedingt ein T-Shirt in Eurer Lieblingsfarbe mitbringen, die Motive können wir vor Ort aussuchen und drucken.



Zielgruppe: ab 2. Klasse	Dauer: 2,5 bis 3 Stunden	Zeit: ganzjährig	Kosten: 220 € pro Klasse
Info & Anmeldung: www.umweltbildung-wegscheide.de Projektleitung: Holger Weiß, 0174 – 18 30 316			

Erlebnis Sinneswald

Oje, „Ich sehe den Wald vor lauter Bäumen nicht!“



Unser Alltag ist voll mit Informationen permanent hängen wir am Handy, sind gefangen in den digitalen Reizen. All dies überfordert unsere Sinne und wir nehmen unser Umfeld immer weniger wahr.

Bei unserem Ausflug in den Wald geben wir den Kindern den Raum zum Beobachten und für Naturwahrnehmung. Mit unseren Sinnen -Tasten, Sehen, Hören – entdecken sie die Natur auf erfrischend neue Weise. „Was passiert, wenn ich plötzlich nichts mehr sehe?“

Mit unseren Beobachtungsspielen schulen die Schüler ihre Wahrnehmung und schärfen ihre Sinne. So entdecken sie ihr

natürliches Umfeld und dabei auch Geheimnisse der Natur.

Je 10 Kinder wird eine Begleitperson Ihrerseits benötigt.

Zielgruppe: 1. bis 5. Klasse	Dauer: ca. 2,5 Stunden	Zeit: ganzjährig	Kosten: 200 €
Info & Anmeldung: www.umweltbildung-wegscheide.de Projektleitung: Carola Sockel (sinnatur – Veranstalter für Naturerleben), 0151 - 70 15 22 01			

Selbstbehauptungs- und Resilienztraining

Die Kinder lernen, wie sie mit Beleidigungen umgehen, Konflikte ohne Gewalt und Provokation selbstständig lösen und wie sie ihren Fokus auf das Gute im Leben lenken können. Dies ermöglicht es den Schüler*Innen die Herausforderungen im schulischen Alltag effizienter zu lösen und sich im Lebensraum Schule deutlich wohler zu fühlen.

Wie sie als Lehrkraft / Schule durch mein Training profitieren:

Die Klassen entwickeln einen respektvolleren Umgang untereinander.

Es entsteht ein harmonischeres Klassenklima.

Das führt zur Stressreduktion auf allen Seiten und zu weniger Konflikten in den Klassen.

Lehrkräfte und Schüler/innen gewinnen wieder mehr Zeit und Konzentration auf den Unterricht Ihre Schule zeigt sich als offen und engagiert, für die Themen der Schüler/innen



Zielgruppe: 1. bis 4. Klasse	Dauer: ca. 2,5 Stunden	Zeit: ganzjährig	Kosten: 270 €
Info & Anmeldung: www.umweltbildung-wegscheide.de Projektleitung: Meike Zimmermann (Kinder- und Jugendcoach, Erzieherin)			